

# MONSTRUOS DE LEYENDA



# ICY HUGGY



# ICY HUGGY

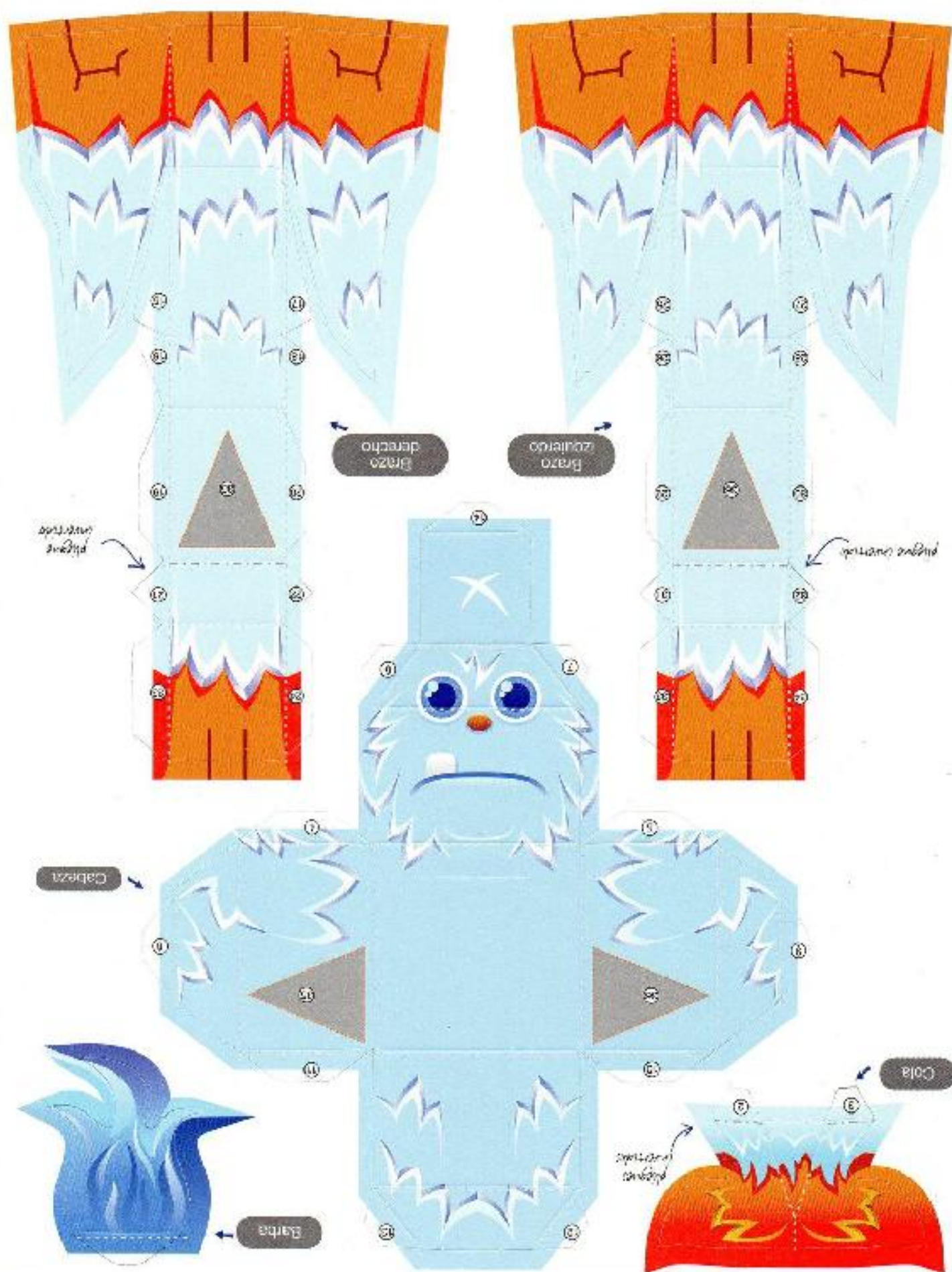
Descubierto por Salazar

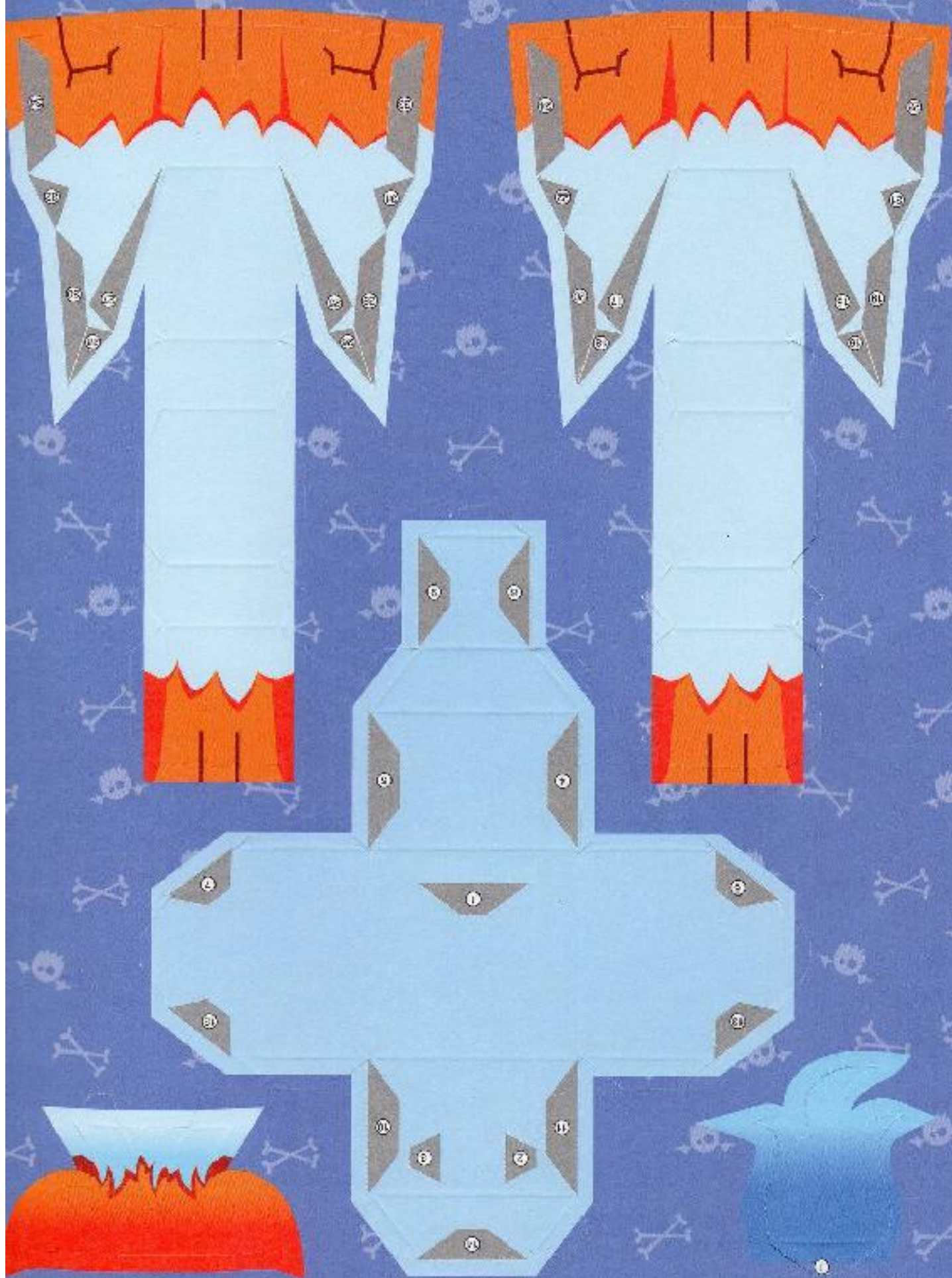
## INSTRUCCIONES DE MONTAJE

- A** Separa las plantillas de la CABEZA y la BARBA. Inserta la pestaña 1 de la BARBA en la ranura que hay debajo de la boca en la CABEZA, y pégala en la zona gris 1.
- B** Separa la plantilla de la COLA. Inserta las pestañas 2-3 en las ranuras de la parte trasera de la CABEZA y pégala en las zonas grises 2-3.
- C** Pega las pestañas 4-14 de la CABEZA en las zonas grises 4-14.
- D** Separa la plantilla del BRAZO DERECHO. Pega las pestañas 15-24 en las zonas grises 15-24.
- E** Separa la plantilla del BRAZO IZQUIERDO. Pega las pestañas 25-34 en las zonas grises 25-34.
- F** Pega el BRAZO DERECHO a la CABEZA por la zona gris 35.
- G** Pega el BRAZO IZQUIERDO a la CABEZA por la zona gris 36.



**I**cy Huggy es un monstruo de las nieves de larga barba que vive en el Himalaya, en una cueva abierta en una montaña de hielo. Amigoso, aunque algo tímido, Icy corre muy deprisa y, con sus fuertes piernas, es capaz de saltar de cima en cima. Su pasatiempo favorito es el patina-y-canta: consiste en bajar por una montaña patinando sobre la espalda y cantando a todo pulmón. A veces, cuando Icy patina-y-canta, los montañeros confunden el sonido con un fuerte gruñido, lo que ha dado pie a innumerables historias sobre un abominable hombre de las nieves que vive en la cima de la montaña. Icy ni es abominable ni un hombre de las nieves, aunque le encanta hacer ángeles de nieve. Si alguna vez lo ves, no le tengas miedo. Dale una manzana y tendrás un amigo para toda la vida.





# SCARLEAH



# SCARLEAH

Descubierta por Jason Harlan

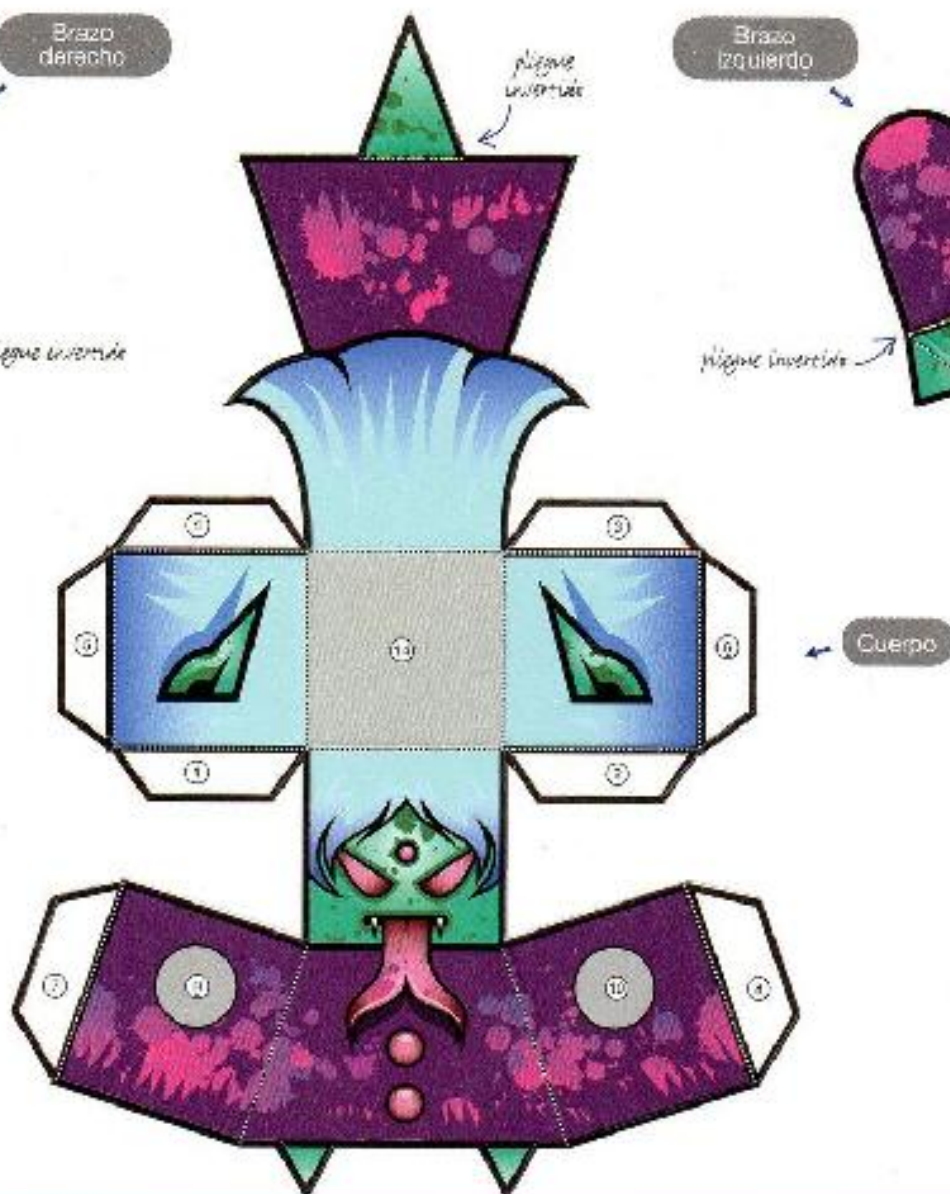
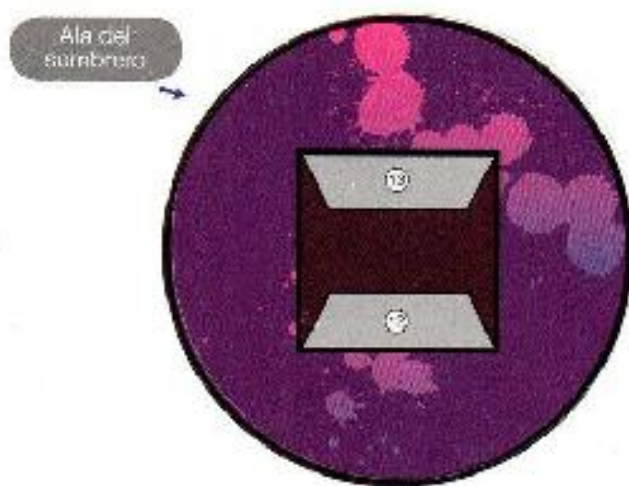
## INSTRUCCIONES DE MONTAJE

- A** Separa la plantilla del CUERPO. Pega las pestañas 1-8 en las zonas grises 1-8.
- B** Separa las plantillas del BRAZO DERECHO y del BRAZO IZQUIERDO. Pega las zonas grises 9 y 10 de los BRAZOS DERECHO e IZQUIERDO en las zonas grises 9 y 10 del CUERPO.
- C** Separa la plantilla de la COPA DEL SOMBRERO. Pega la pestaña 11 en la zona gris 11.
- D** Separa la plantilla del ALA DEL SOMBRERO. Pega las pestañas 12-13 de la COPA en las zonas grises 12-13 del ALA.
- E** Pega el ALA DEL SOMBRERO al CUERPO por la zona gris 14.

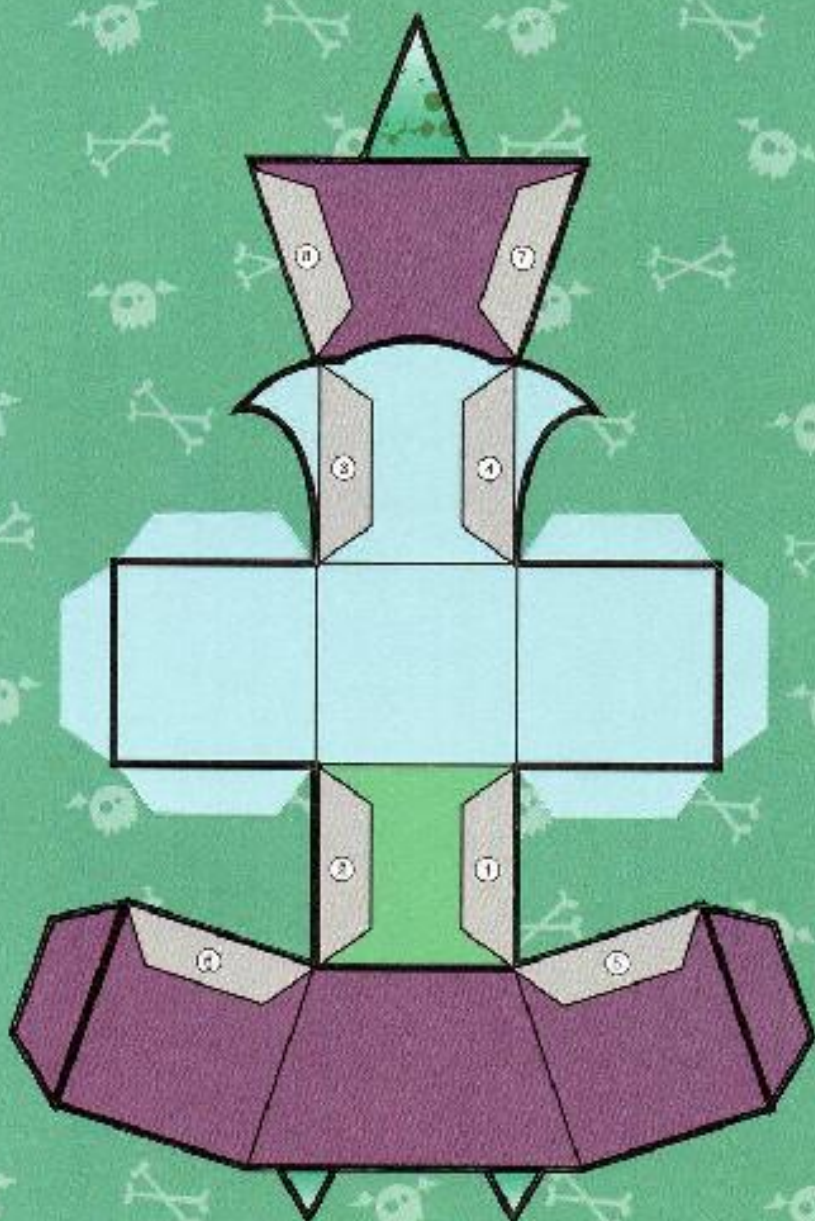
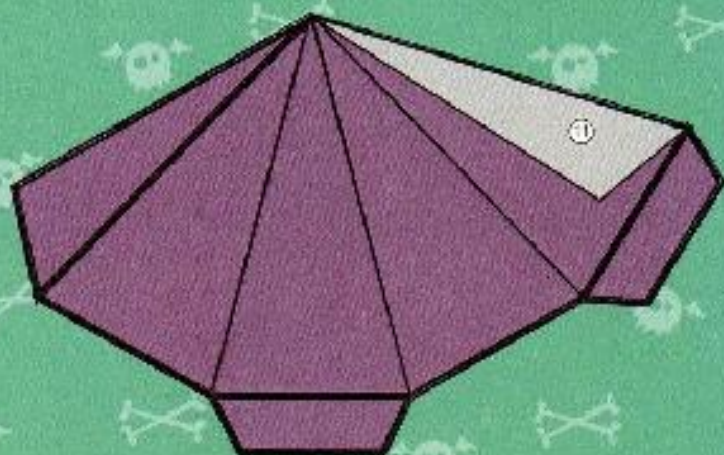


**S**carleah es una bruja fea y horrible, de piel verdosa, con unos brillantes ojos rojos y unos colmillos afilados con los que caza roedores y otros animalitos. Con las personas prefiere poner a prueba los maléficos hechizos de un antiguo libro de sortilegios que heredó siendo aún una aprendiz. Esos hechizos, recopilados a lo largo de los siglos por todas las brujas Corujas que han existido, convierten a las víctimas en tontos de remate. Scarleah vive más allá del Reino de Kobold, pasados los Siete Ríos de la Soledad, en un lugar llamado Caverna de la Tristeza Infinita situado en la cima de la montaña más alta, en la zona de las Montañas Huecas de Edina, Minnesota. Nadie que haya ido en su busca ha regresado jamás.

CLASSIFIED





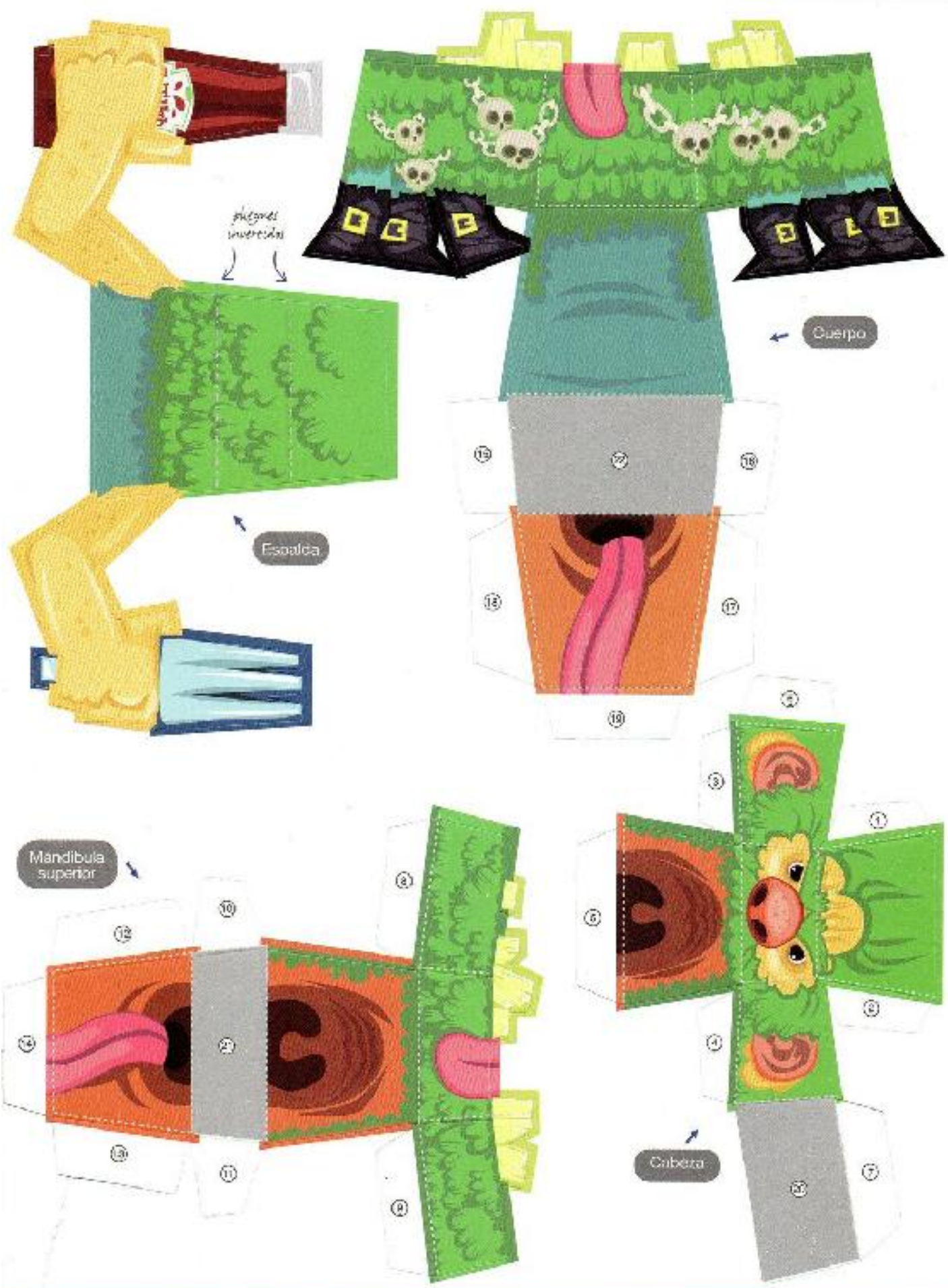


# HOORGLUW

*Ben appétit*

LUPO: Diminutivo de lupo. Se refiere a la especie.  
OTROS NOMBRES: Cagnolo, Cagno di Skye  
ORIGEN: Isla de Skye, Escocia  
COMO ES: 12 m de altura, harlo verde, desde nacimiento  
QUE HACE: vehe contra el rayo, depara saliendo si se le da  
caerle





piegamos  
invertidos

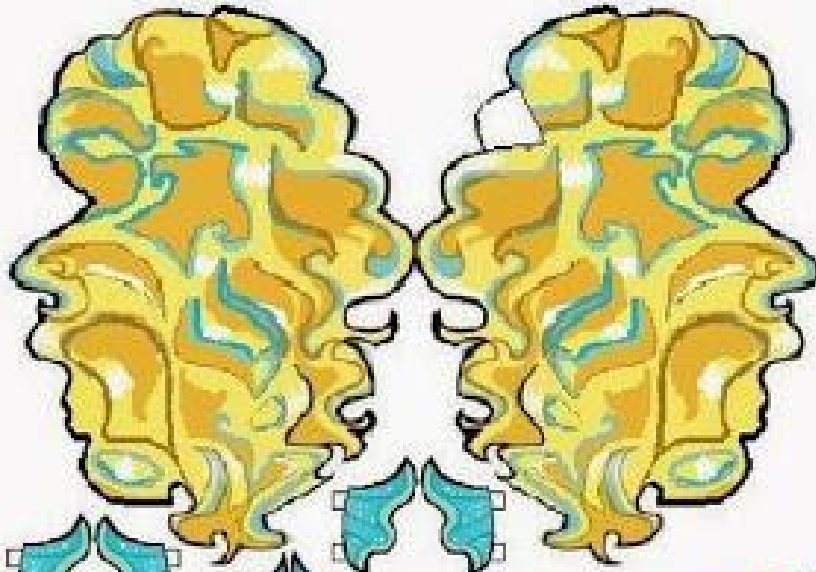
Cuerpo

Espalda

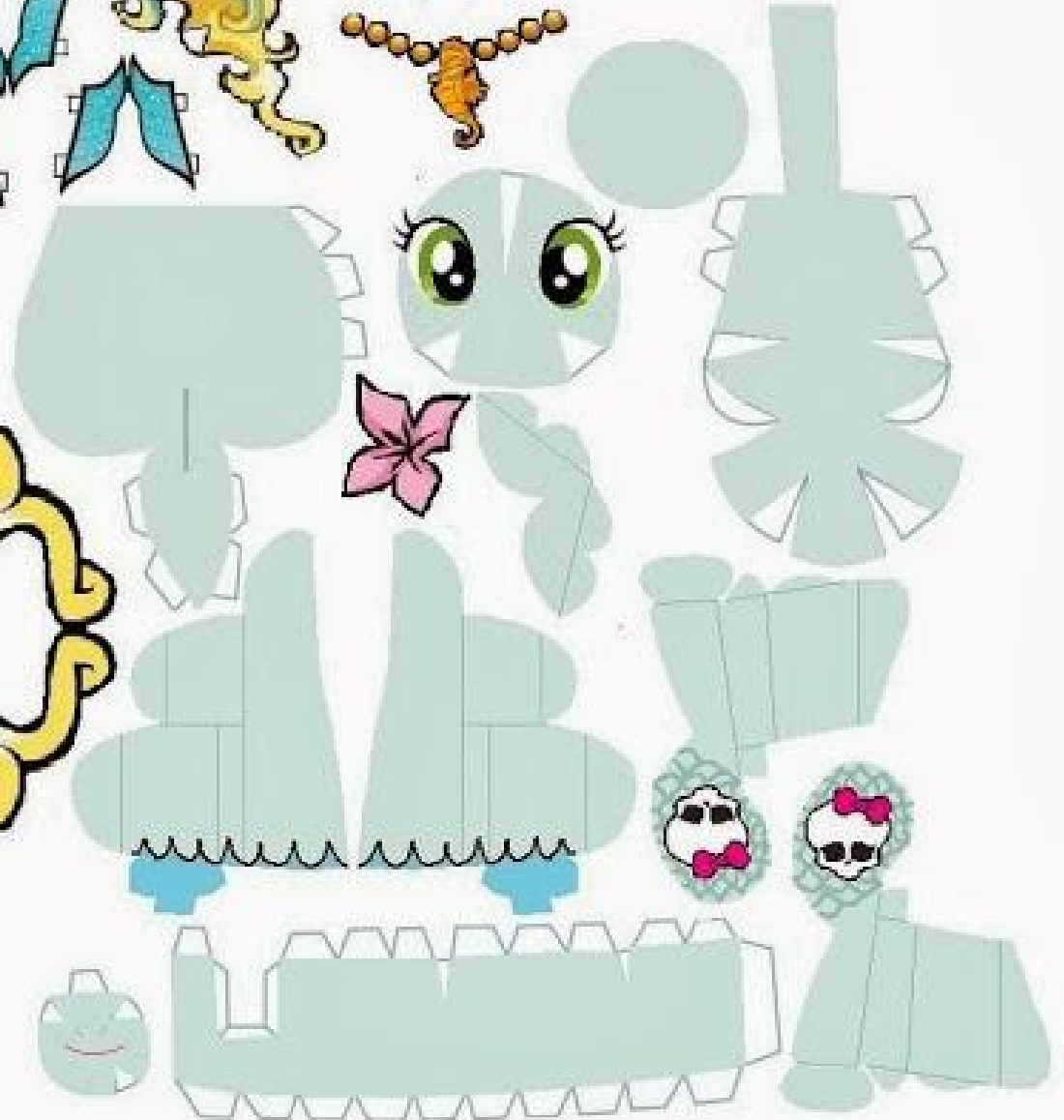
Mandibula  
superior

Cabeza



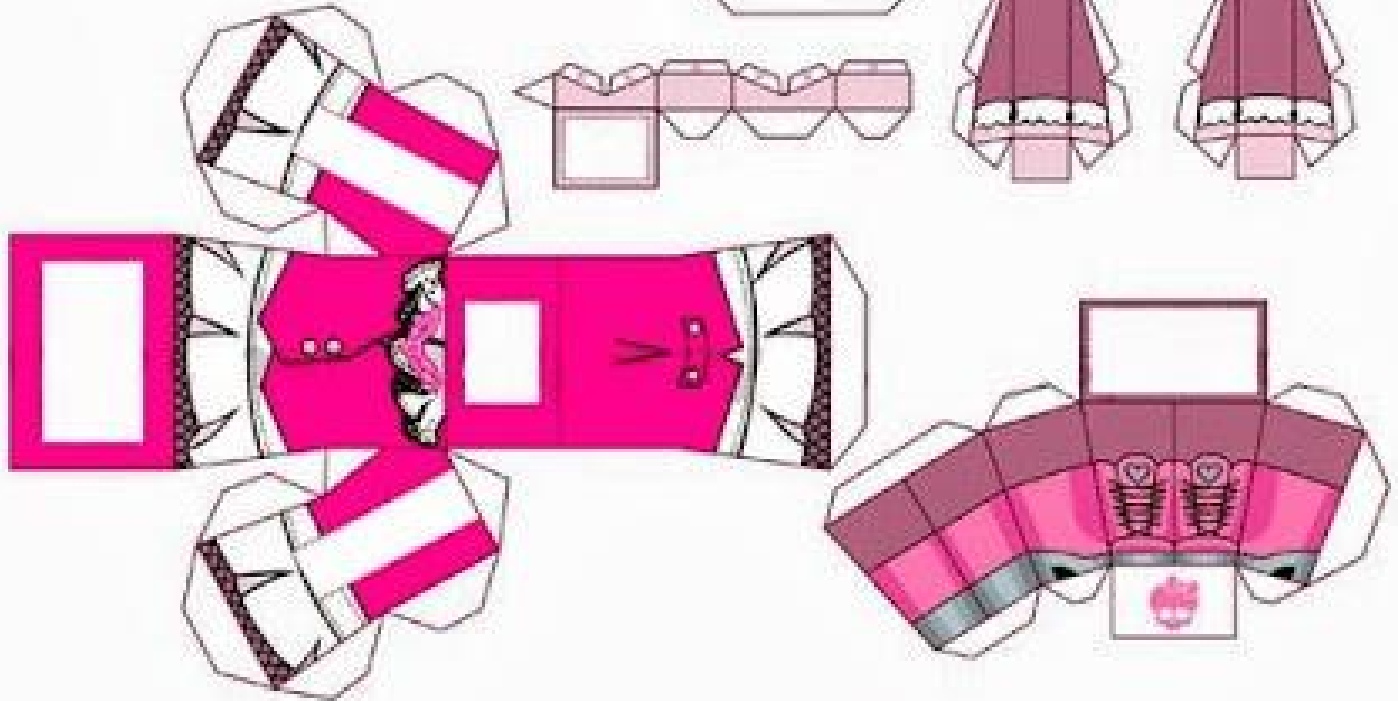


lagoona blue



# MONSTER HIGH

*¡Lo Extraño es Fabuloso!*



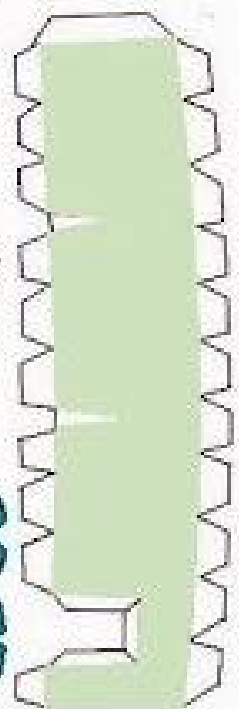
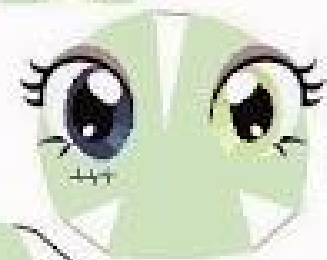
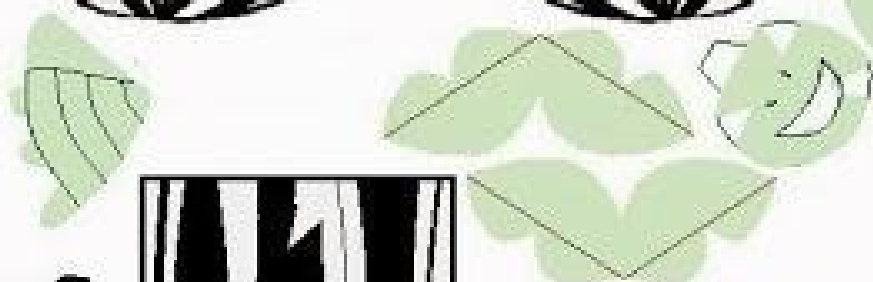
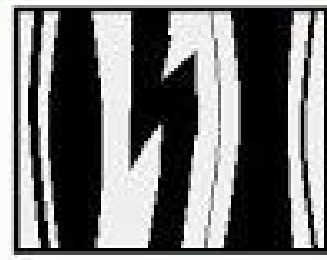
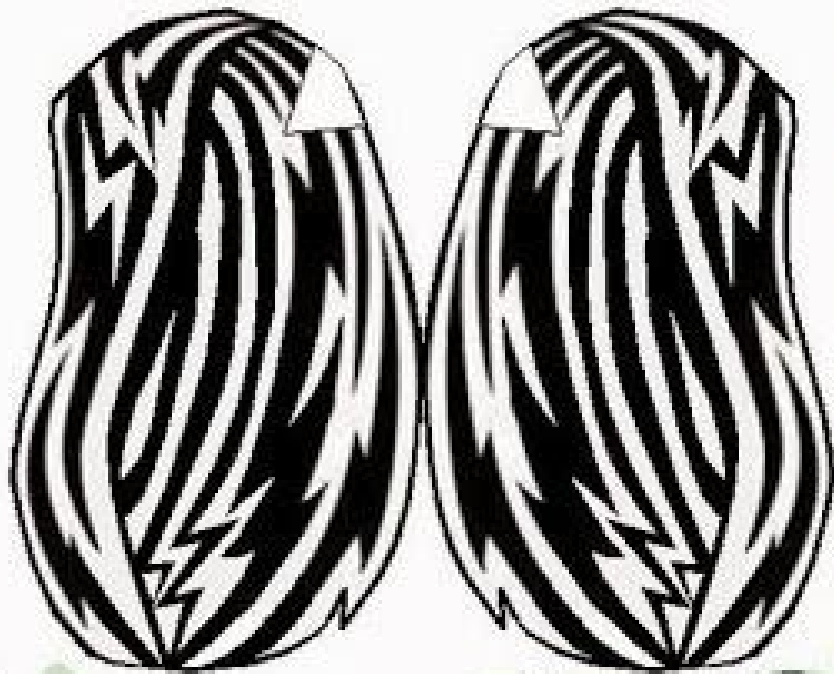




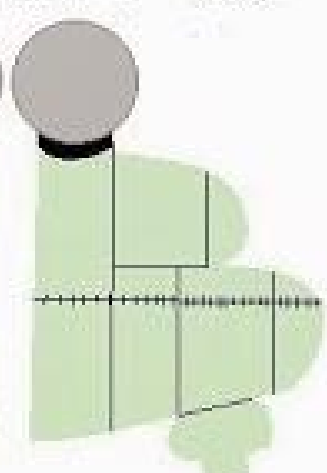
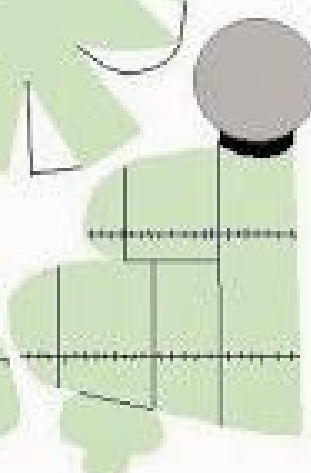
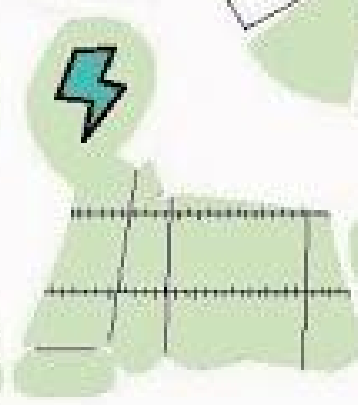
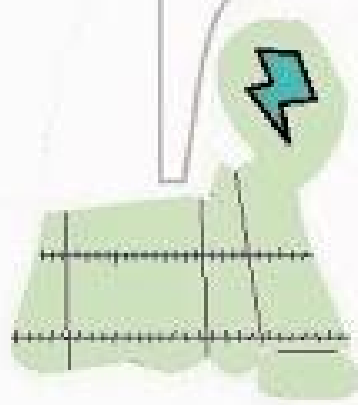




frankie stein

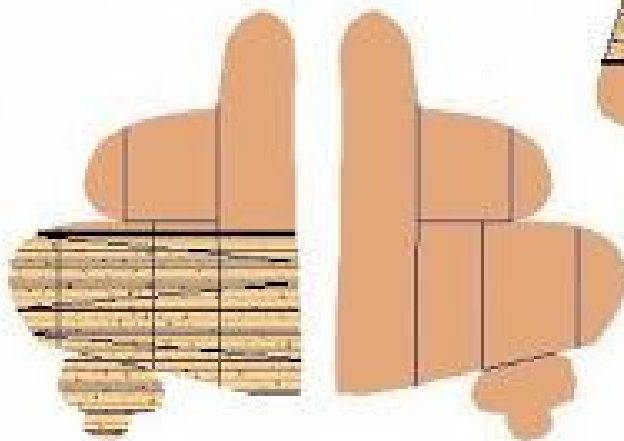
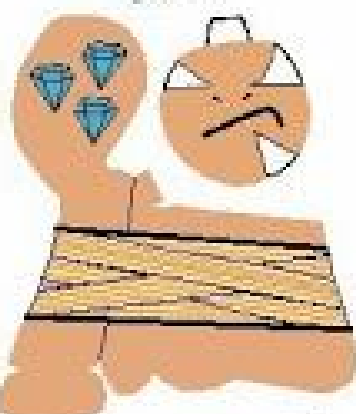
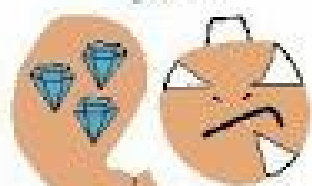
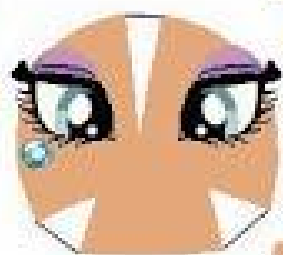
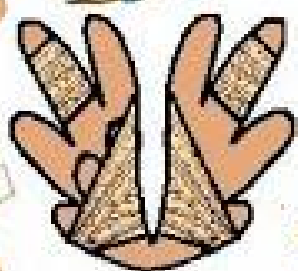
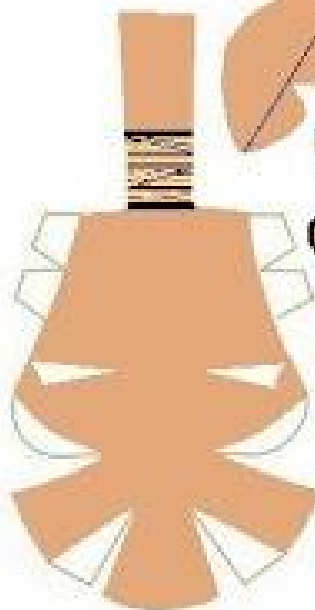
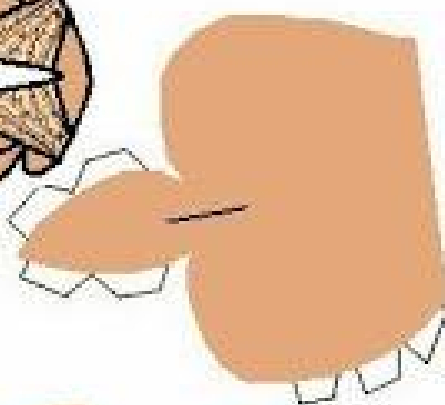
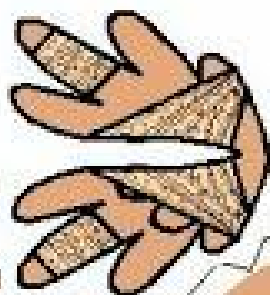


these go on her neck



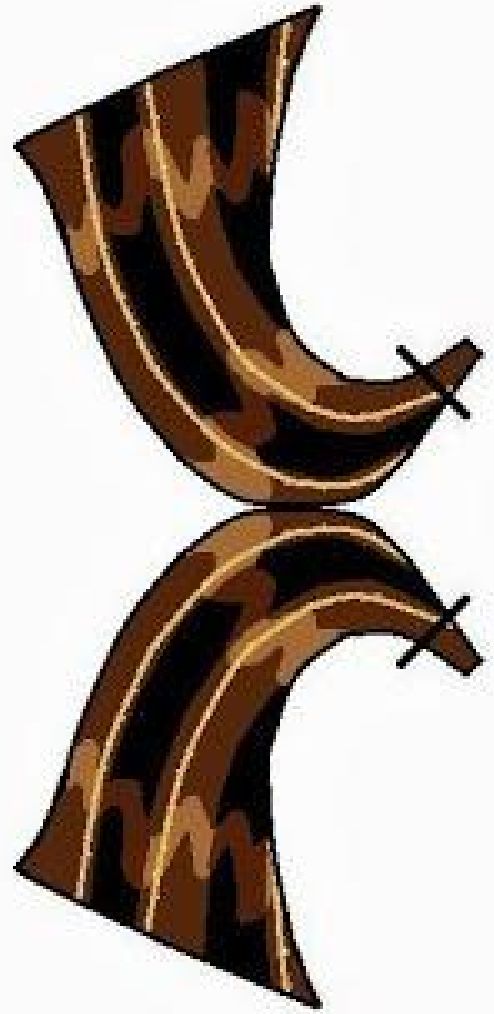


cleo  
de nile





cleo  
de nile



# Monster High Locker

by [VamprincessThamy.deviantart.com](http://VamprincessThamy.deviantart.com)



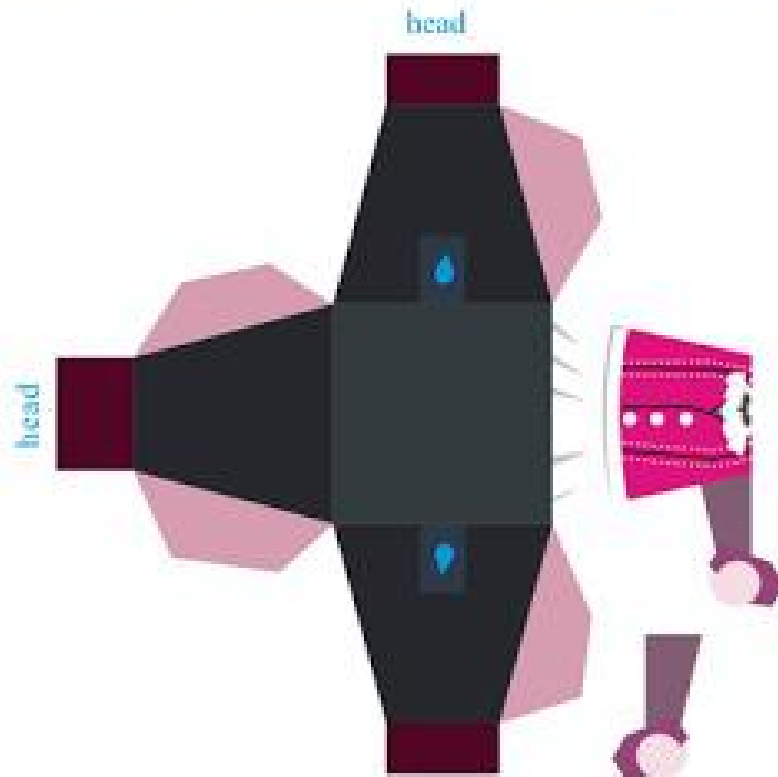
Template by [DeviousBunny.deviantart.com](http://DeviousBunny.deviantart.com)

# DRACULaura (MONSTER HIGH)

BY DANSRULES



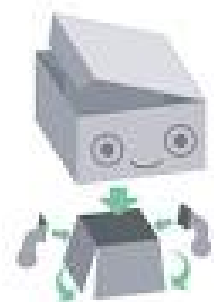
BY DANSRULES



# CLEO DE NILE (MONSTER HIGH)

BY **DANSRULES**  
(ORIGINAL DESIGN BY GUS SANTOME)

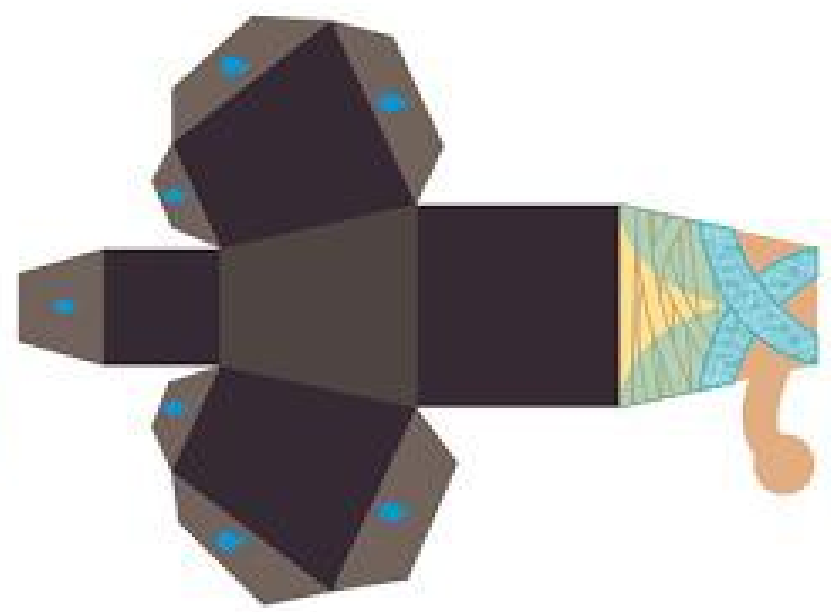
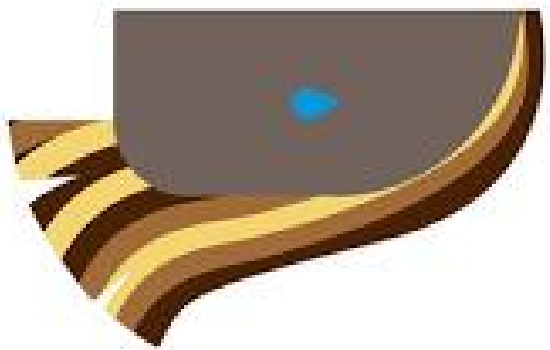
DO NOT REMOVE THE CREDITS

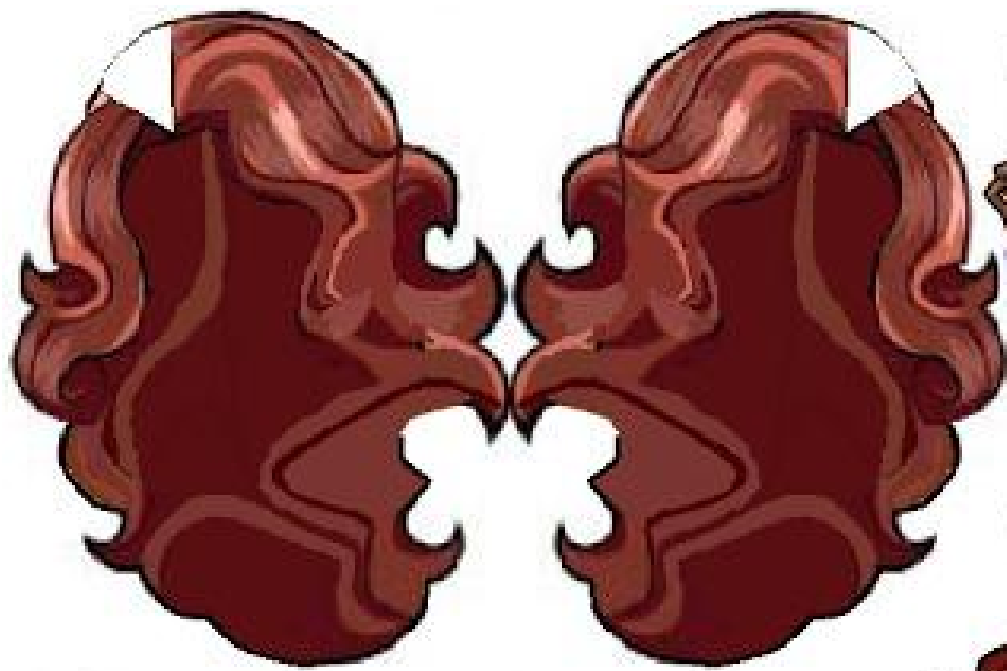


-  - GLUE/COLAR
-  - FOLD/DOBRAR
-  - CUT/CORTAR



Glue this part of the hair on the back of her face.





**CLAWDEEN WOLF**

