

PROYECTO DOCUMENTAL SOBRE EL BOSCO

El Objetivo: convertirnos en conocedores y divulgadores de la figura artística del pintor en el 500 aniversario de su fallecimiento.

¿Por qué? Por su influencia y relevancia entre sus contemporáneos y por su trascendencia posterior.

¿ QUÉ SABEMOS DE JERÓNIMO BOSCH ?

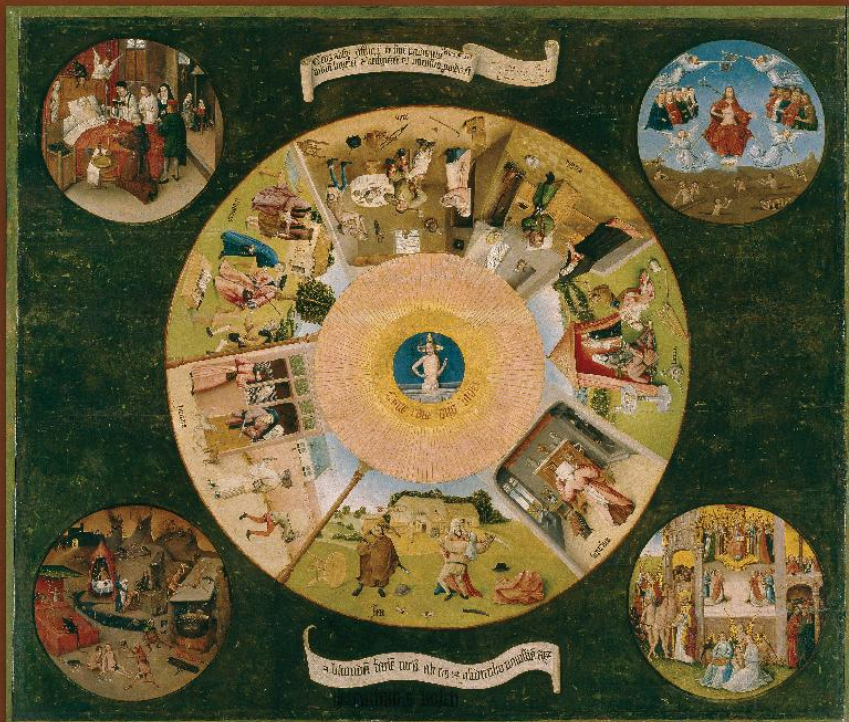




EL CARRO DE HENO



EL JARDÍN DE LAS DELICIAS



LOS SIETE PECADOS CAPITALES



CUATRO VISIONES DEL MÁS ALLÁ



TRÍPTICO DE SAN UNCUMBER

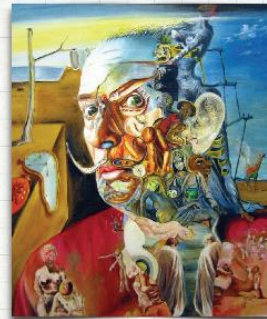


SAN JUAN BAUTISTA EN MEDITACIÓN



LAS TENTACIONES DE SAN ANTONIO

Veamos: ¿Qué tienen en común ?



¿Qué vamos a trabajar exactamente?

- *Para conocer la época en que vivió:*

Nos explicarán el contexto histórico: cómo estaba Europa en su momento, qué sistemas políticos, económicos, sociales, filosóficos y religiosos destacaban.

También nos mostrarán el contexto artístico para que podamos después entender y ahondar en su biografía y sobre todo en su Obra

En pleno Renacimiento, ¿representa El Bosco un mundo medieval o uno humanista?

Intentaremos sacar nuestras propias conclusiones.

- *Para conocer y divulgar su Obra:*

1. Investigaremos sobre obras concretas
2. Haremos puzles, dibujos, fotografías, composiciones e interpretaciones musicales, pequeñas obras dramáticas, tertulias, representaciones teatrales, traducciones a varios idiomas, una excursión al Prado, etc.
3. Lo haremos buscando información por internet y otros medios documentales siempre con el apoyo de nuestros profesores y en grupos de trabajo reducidos. En la biblioteca y en horas de determinadas clases.
4. Iremos elaborando códigos QR, vídeos explicativos y *dossiers* donde se recojan todas las informaciones y trabajos realizados para que cualquiera pueda estar al corriente de lo que vamos aprendiendo y contribuir así a divulgar nuestro conocimiento.
5. Habrá también exposiciones y trabajos de alumnos de otros cursos que participarán activamente en la creación de este proyecto documental.